

Alternativa Movilidad Bulevar Adolfo López Mateos

PRESENTA:
CIUDADANÍA PARTICIPATIVA DE ZACATECAS



1. ANTECEDENTES

- En el año 2022 el gobierno anunció la construcción de un viaducto elevado de 3.5 kilómetros en el Bulevar Adolfo López Mateos a un costo de 3,650 millones de pesos.
- El costo fue calculado en base al costo de otros viaductos construidos en ciudades del país.
- La incertidumbre alertó a ciudadanos que se constituyeron como **Ciudadanía Participativa de Zacatecas (CPZ)** en oposición al viaducto elevado.
- La activación ciudadana motivó asociaciones civiles. Profesionistas expresaron en foro inconsistencias y desacuerdo del proyecto por la ausencia de estudios que sustenten la factibilidad técnica, económica, social, financiera y ambiental, independientemente de los efectos a la inscripción del sitio patrimonial cultural de la humanidad.



ANTECEDENTES

- Ante la negativa de presentar los estudios del proyecto, la CPZ procedió a tramitar ante las instancias Municipales, Estatales, Federales y legislativas el manifiesto de posicionamiento respecto del viaducto elevado.
- Entre otras cosas se planteó analizar una alternativa que reemplace el viaducto elevado que mitigue las deficiencias de movilidad.
- Un equipo de ingenieros, arquitectos y técnicos, se integraron para analizar posibles soluciones, siendo imprescindible la alternativa integral como la rectora de todas las acciones estratégicas del contexto urbano.

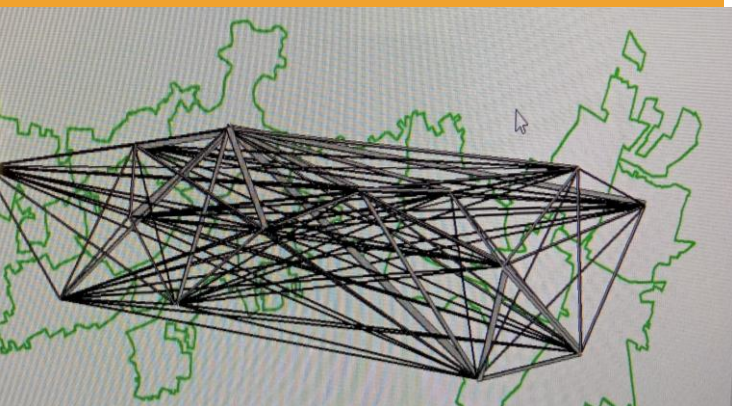




2. ALTERNATIVA : MOVILIDAD INTEGRAL

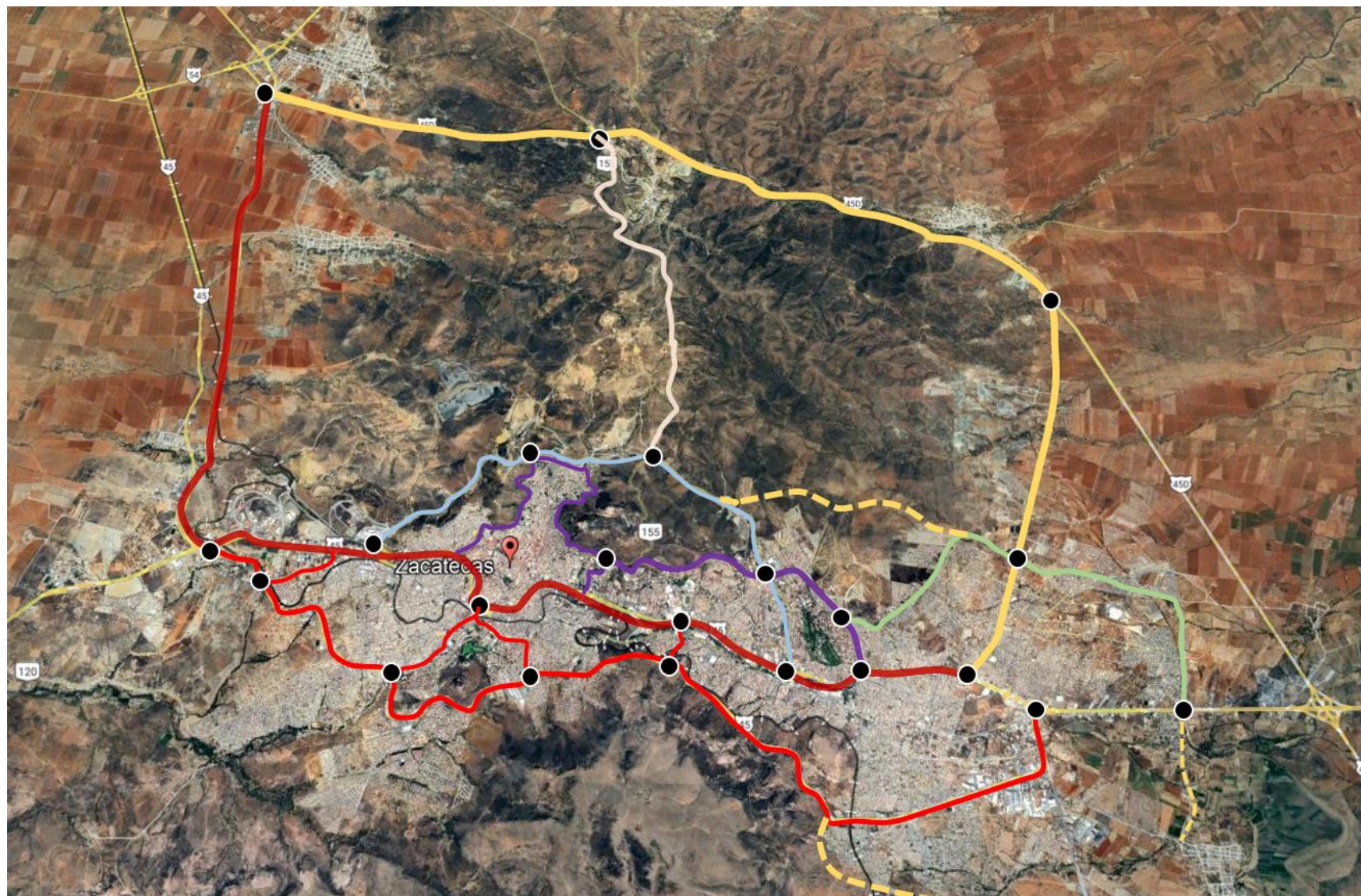
La infraestructura vial urbana Zacatecas Guadalupe presenta deficiencias por diversas causas, entre ellas, obsoleta operación y falta de conectividad. Esta situación conduce a plantear una estrategia integral de movilidad en todo el contexto urbano a corto, mediano y largo plazo.

la idea integral pretende lograr una movilidad eficiente, económica, funcional, que distribuya las cargas vehiculares, conforme las necesidades de viaje en todas las modalidades de transporte urbano.

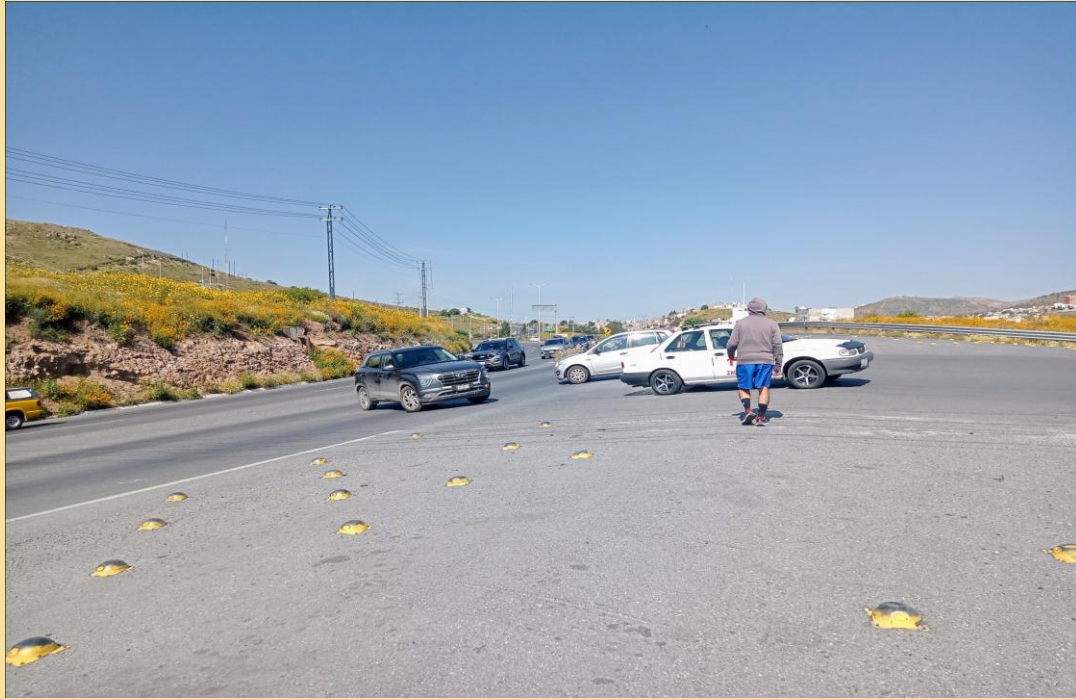


Estrategia Integral

- 1.- Reordenamiento eje vial metropolitano (López Mateos)
- 2.- Modernización vial perimetral (distribuidores libramiento Felguerez)
- 3.- Reforzar la conectividad de la estructura vial urbana
- 4.- Articulación del sistema vial regional con el sistema urbano.
- 5.- Crecimiento urbano ordenado y articulado



Ciudadanía Participativa de Zacatecas



Libramiento Bicentenario y Calzada La Virgen



Libramiento Bicentenario y Dr. Juan Ignacio N.



3. SITUACION ACTUAL BULEVAR LOPEZ MATEOS

- Saturación horas pico 7:30 – 8:30 y de 14:00 a 15:00 horas, rebasa la capacidad vial.
- Maniobras convergentes y divergentes de calles transversales.
- Ancho vial variable (dos y tres carriles)
- Interrupciones de movilidad críticas: Plaza Bicentenario y Chaparral por maniobras de transporte público y





4. ACCIONES ESTRATEGICAS BULEVAR ADOLFO LÓPEZ MATEOS

Corto Plazo

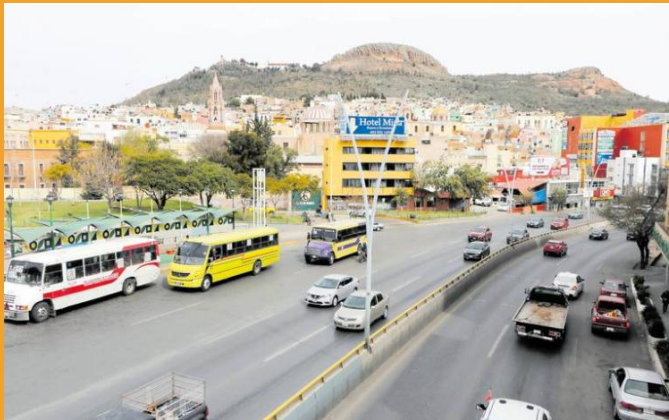
- 1.-Plaza Bicentenario (Paso subterráneo)
- 2.-Transporte Público Urbano (Platabus)
- 3.- Revisar Calles Transversales
- 4.-Rescatar carriles perdidos.
- 5.-Control de Uso de Suelo en el trayecto



Fuente: SEDUVOT

5. OBJETIVOS DE PROPUESTA

- **Mejorar el nivel de servicio vial**
- **Elevar la eficiencia de la movilidad**
- **Reducir tiempos de viaje**
- **Destensar (relajar) la movilidad en la zona urbana inmediata (movilidad calmada)**
- **Disminuir ruido del área de plaza**



6. PROPUESTA PLAZA BICENTENARIO

Ciudadanía Participativa de Zacatecas Alternativa Bulevar Adolfo López Mateos



- 1).- Construcción de un paso a desnivel inferior (subterráneo) de 150 metros, 4 carriles de circulación, dos en cada sentido.
- 2).- Dos (Bahías) paraderos de autobuses fuera de los carriles de circulación de pasajeros.
- 3).- Dos retornos para servicio de estacionamiento y calles transversales.

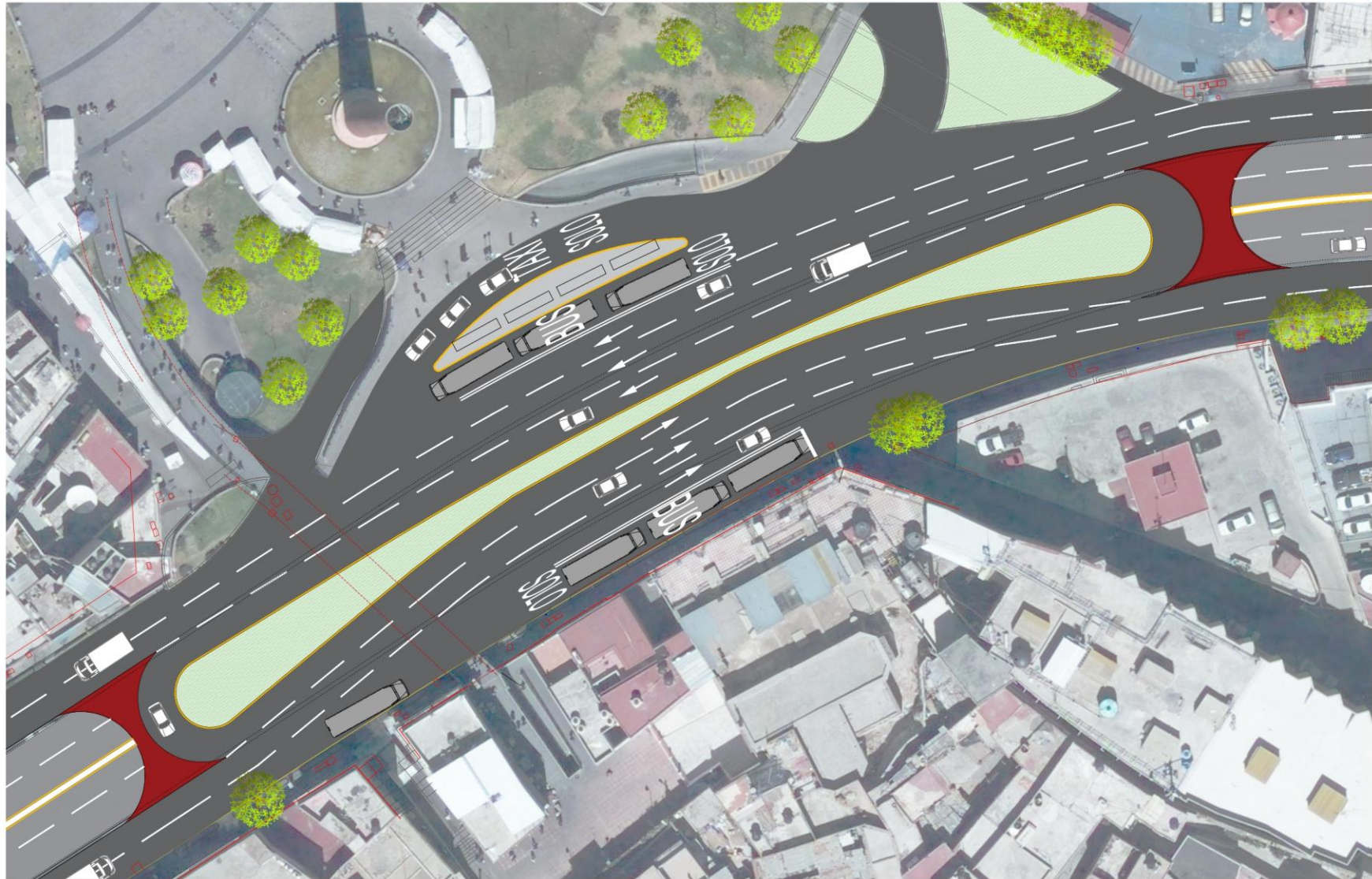
Ventajas.

- No altera el Paisaje urbano.
- Elimina interferencias de autobuses.
- Aumenta el número de carriles para realizar maniobras de entrecruzamiento.
- Reduce el ruido del área urbana.
- Separa la movilidad rápida de paso, de la lenta servicio.
- La movilidad a nivel es mas lenta que la movilidad de paso. 70 km/h inferior y 40 km/h nivel.
- Los retornos facilitaran la movilidad en varios destinos de servicio urbano.
- El área comercial funcionará en mejores condiciones de accesibilidad y seguridad.
- Disminuye el tiempo de traslado
- El costo aprox. es 10% respecto del viaducto elevado.

En resumen la alternativa tiende hacer un espacio urbano mas funcional y humano.



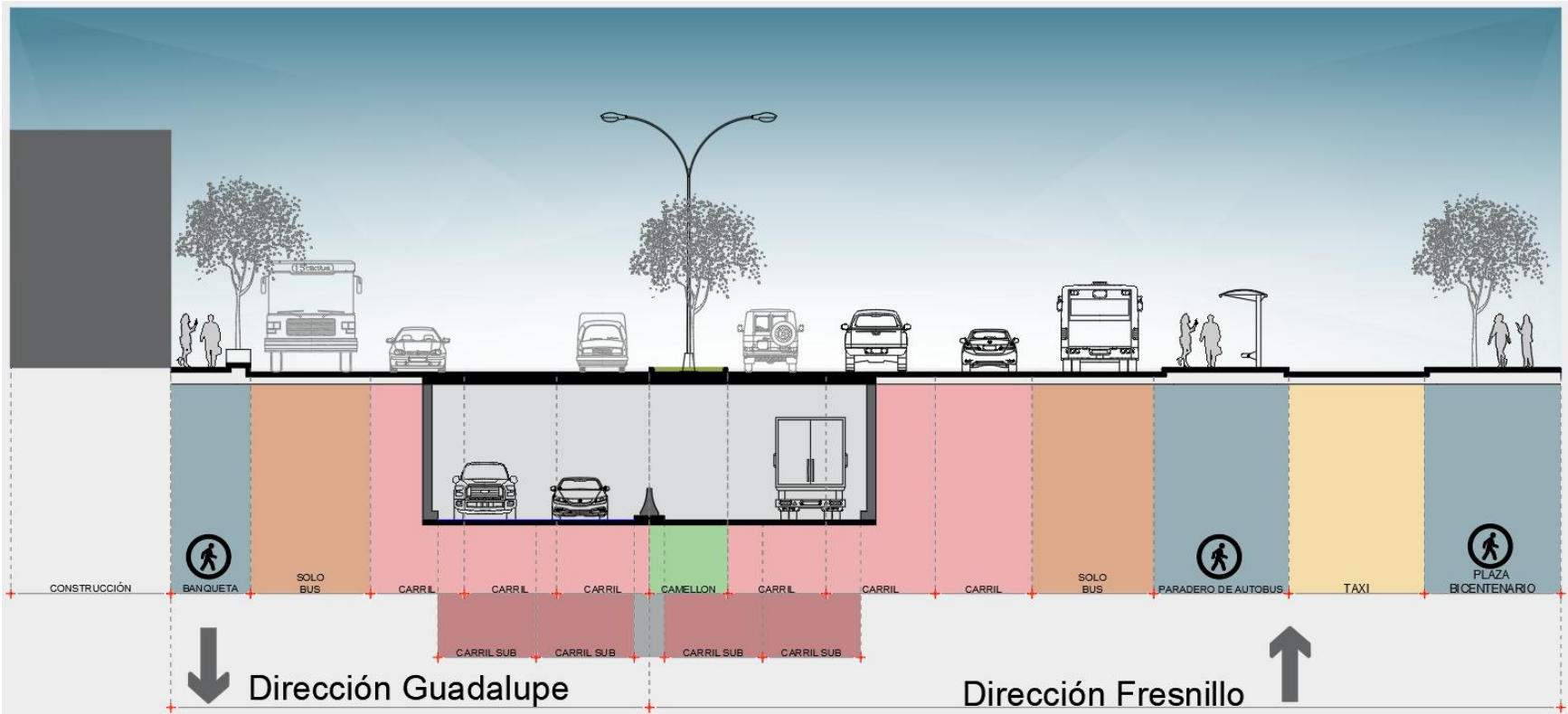
Ejemplo Tipo de Paso a Desnivel



Ciudadanía Participativa de Zacatecas

7. COMPARATIVA SITUACIÓN ACTUAL Y ALTERNATIVA BULEVAR LOPEZ MATEOS

Numero	Concepto	Situación actual Sin Proyecto	Con Proyecto Plaza Bicentenario	Diferencia
1	Carriles de acceso subterráneo	6	4 Centrales y 4 laterales.	+ 2 carriles
2	Paraderos de autobuses fuera	1	2	+ 1 paradero
3	Carriles plaza	6	10	+ 4 carriles
4	Accesos a Estacionamiento PB	2	2	0
5	Capacidad o NS	5,600 VPH	6,400 VPH	+ 800 VPH
6	Año de saturación	2034	2044 (20 años)	+ 10
7	Costo aprox.	400 MP	



Proyecto Corte Transversal, Plaza Bicentenario
Elaboró: Ing. Iván Méndez García



Gracias por su atención.

Zacatecas, Zac. octubre del 2024

Elaboró: Ing. Iván Méndez
García

Colaboración: Ciudadanía
Participativa de Zacatecas.