

Supermanzanas Urbanas, Barcelona, España

Objetivos al 2030

Hacia un espacio abierto de múltiples actividades cívicas y de recreación

Supermanzanas Urbanas, Barcelona, España

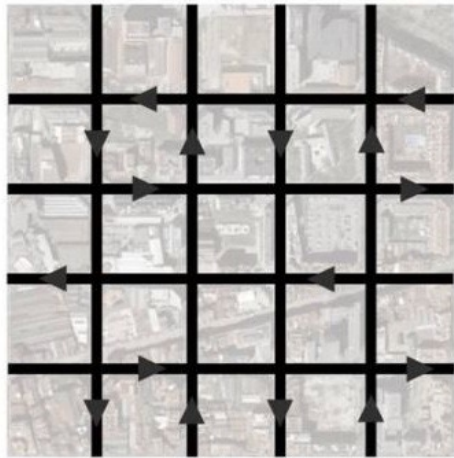
La supermanzana: nueva célula urbana, permite mejor movilidad y mayor calidad de vida



La supermanzana no se atraviesa, lo que supone que los movimientos en el interior sólo tienen sentido si su origen o destino está en las entrevías, provocando que las calles sean vecinales sin ruido, ni contaminación y liberando más del 70% del espacio que hoy ocupa la motorización de paso, para los movimientos a pie y en bicicleta. Es la fase funcional de las supermanzanas. En una segunda fase, la urbanística, se incluyen nuevos usos y derechos ciudadanos.

Supermanzanas Urbanas, Barcelona, España

SITUACIÓN ACTUAL

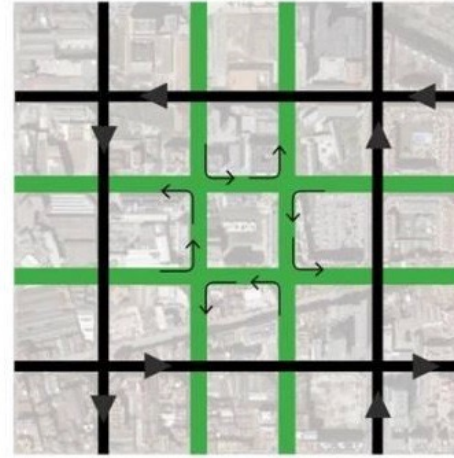


Red básica: 50 km/h



ÚNICO DERECHO: DESPLAZAMIENTO.
MÁXIMA ASPIRACIÓN: PEATÓN

SUPERMANZANA



Red local: 10 km/h



LOS VEHÍCULOS DE PASO NO LA ATRAVIESAN
EJERCICIO DE TODOS LOS DERECHOS QUE LA CIUDAD OFRECE. MÁXIMA ASPIRACIÓN: CIUDADANO

Ajuntament de Barcelona
Plan de Movilidad Urbana de Barcelona 2013-2018

MODELO SUPERMANZANAS

Modelo Actual



Modelo Supermanzanas

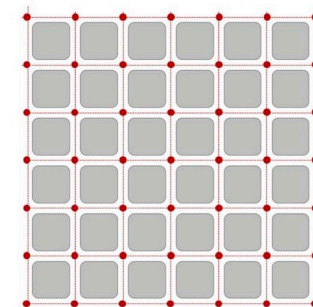


- RED TRANSPORTE PÚBLICO
- RED PRINCIPAL BICICLETAS (CARRIL BICI)
- SEÑALIZACIÓN VERTICAL BICICLETA (CONTRA SENTIDO)
- PASO LIBRE DE BICICLETAS
- VEHÍCULO PRIVADO DE PASO
- VEHÍCULOS RESIDENTES
- SERVICIOS URBANOS Y URGENCIAS
- TRANSPORTISTAS DUM
- ÁREA PROXIMIDAD DUM
- CONTROL ACCESO
- RED BÁSICA DE CIRCULACIÓN
- PLATAFORMA ÚNICA (PRIORIDAD PEATONES)

Ajuntament de Barcelona
Plan de Movilidad Urbana de Barcelona 2013-2018

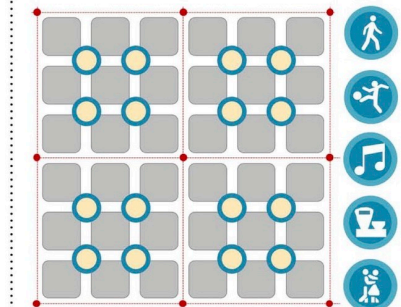
Modelo actual

USO ÚNICO: DERECHO DE PASO



Modelo Supermanzanas

MULTIPLICIDAD DE USOS Y FUNCIONES



El modelo de ciudad decimonónico fue criticado por su escasez de zonas verdes y alejamiento de la naturaleza, falta de equipamiento, falta de higiene, mezcla de usos y funciones en la calle corredor, etcétera.

La clasificación de la ciudad en cuatro funciones básicas: (habitar, trabajar, recrearse, circular), obligaba a una zonificación estricta del espacio urbano.

Supermanzanas Urbanas, Barcelona, España



Espacio público (en rojo) dedicado a la movilidad
SITUACIÓN ACTUAL



Espacio público (en rojo) dedicado a la movilidad
ESCENARIO FUTURO CON SUPERMANZANAS

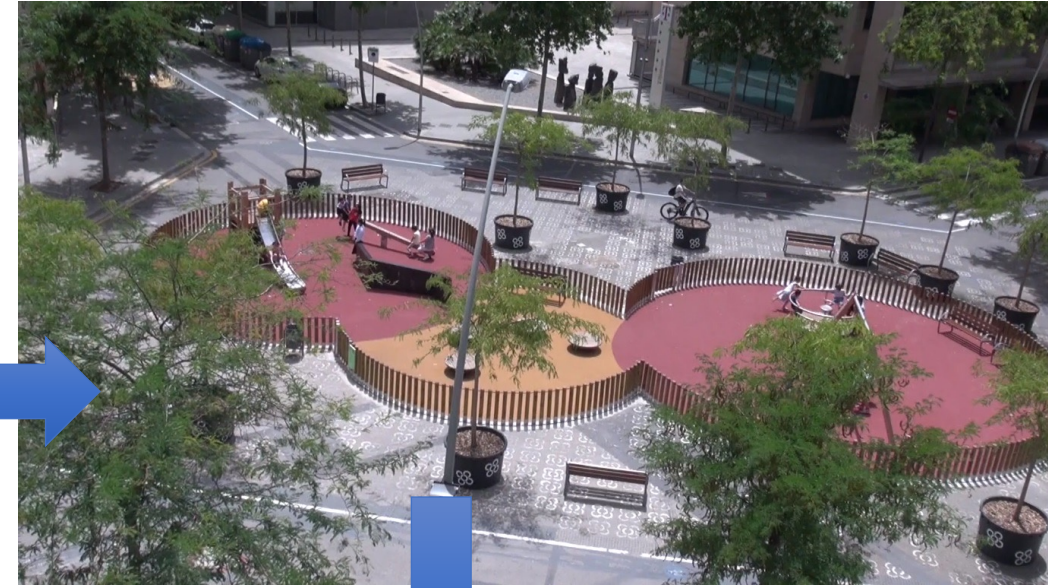


Con la red básica de las supermanzanas **se reduce el 61 % de la longitud del total de vías que hoy tienen por objeto el tráfico de paso**. Esta drástica reducción no supone una disminución proporcional de vehículos circulando para obtener un mismo nivel de servicio (la misma velocidad de los vehículos en circulación). En Barcelona, con una reducción de vehículos del 13 % se consigue un nivel de servicio similar al actual. Se mantiene, por tanto, la funcionalidad y la organización del sistema y se libera, como se ha dicho, el 70 % del espacio dedicado, hoy, a la movilidad.

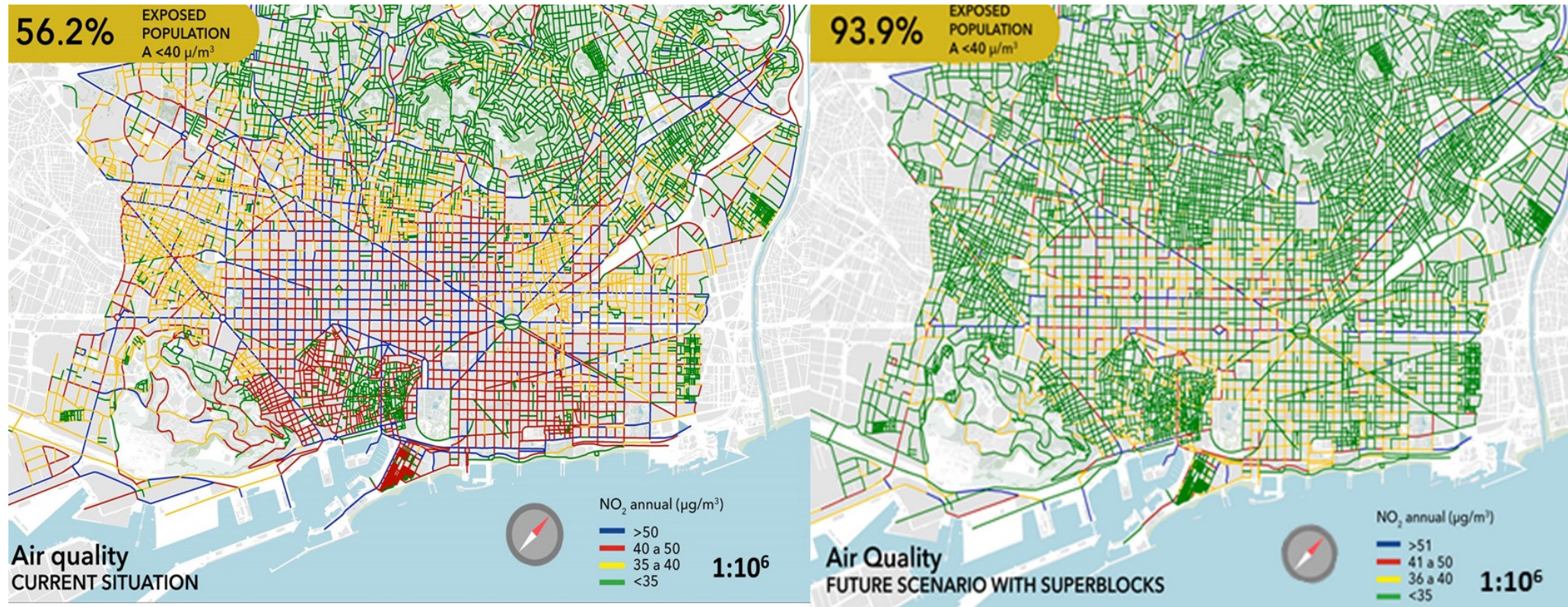
Supermanzanas Urbanas, Barcelona, España



Supermanzanas Urbanas, Barcelona, España



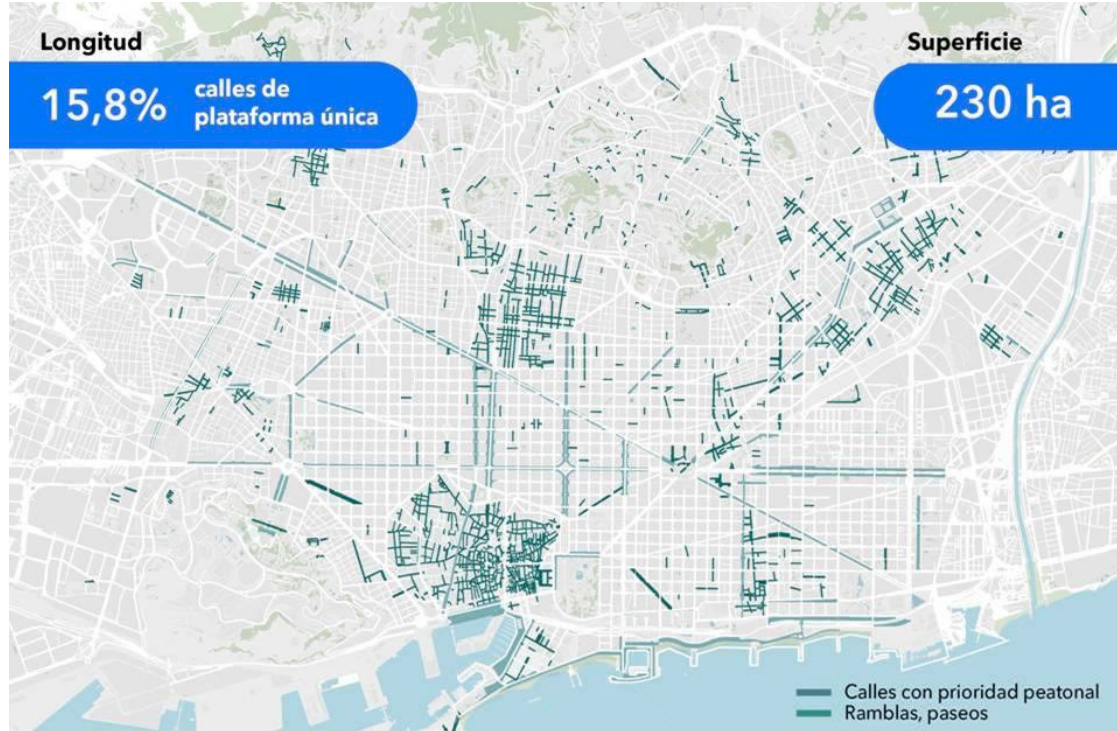
Supermanzanas Urbanas, Barcelona, España



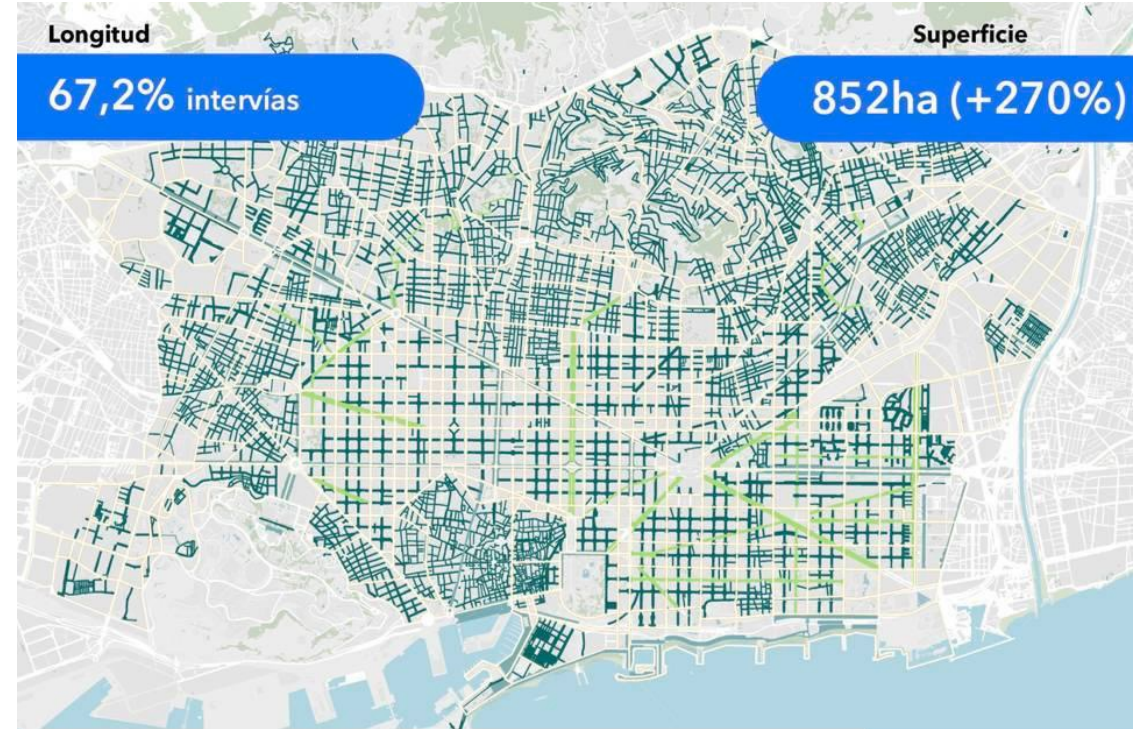
La ciudad de Barcelona tiene uno de los niveles de contaminación atmosférica más altos de España, que superan recomendaciones de la Organización Mundial de la Salud (OMS). El 70% de los espacios públicos de la ciudad está dedicado exclusivamente a los vehículos de motor y a funcionar como vía para vehículos en el área metropolitana.

Ante esta situación, la ciudad de Barcelona **se ha marcado el objetivo de disminuir las emisiones de CO₂ en un 40% para 2030 en comparación con los niveles de 2005**. Así como incrementar los espacios verdes urbanos en 1,6 km², es decir, 1 m² por habitante actual lo que supone una medida de mitigación para el cambio climático.

Supermanzanas Urbanas, Barcelona, España

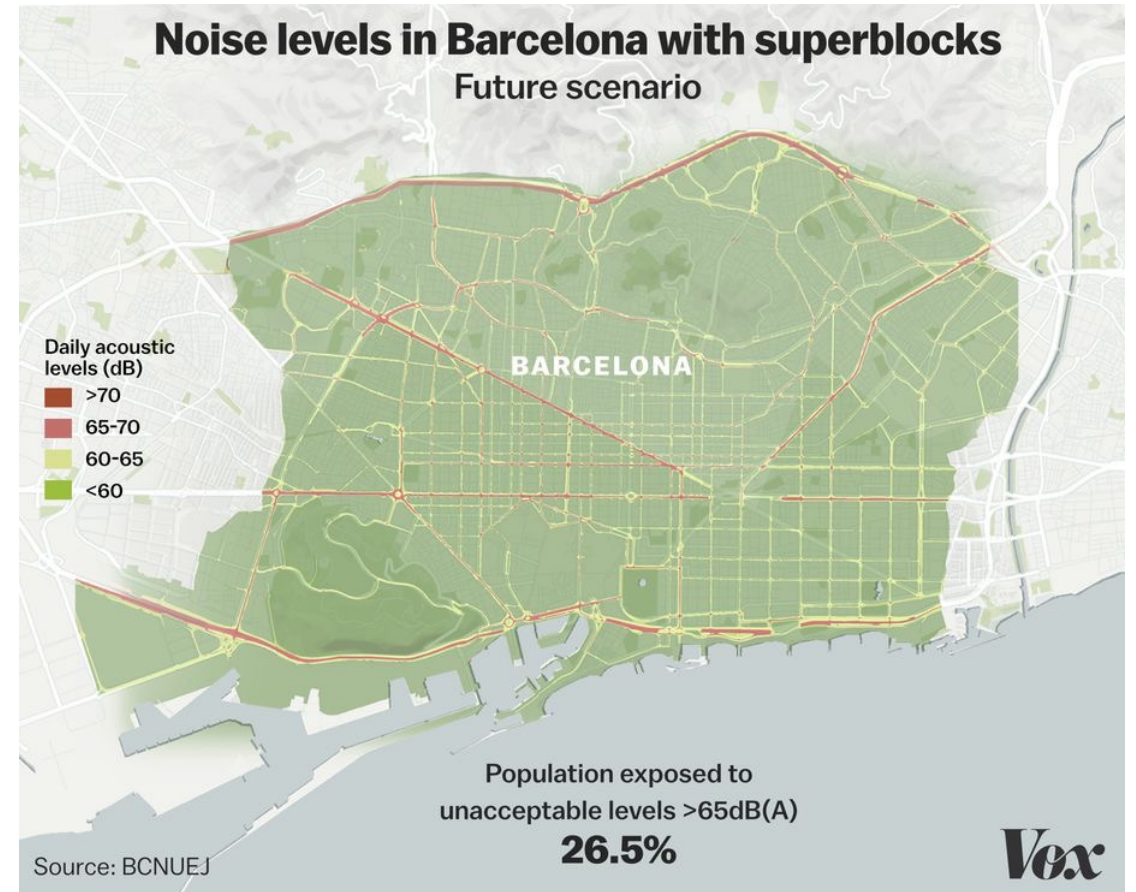
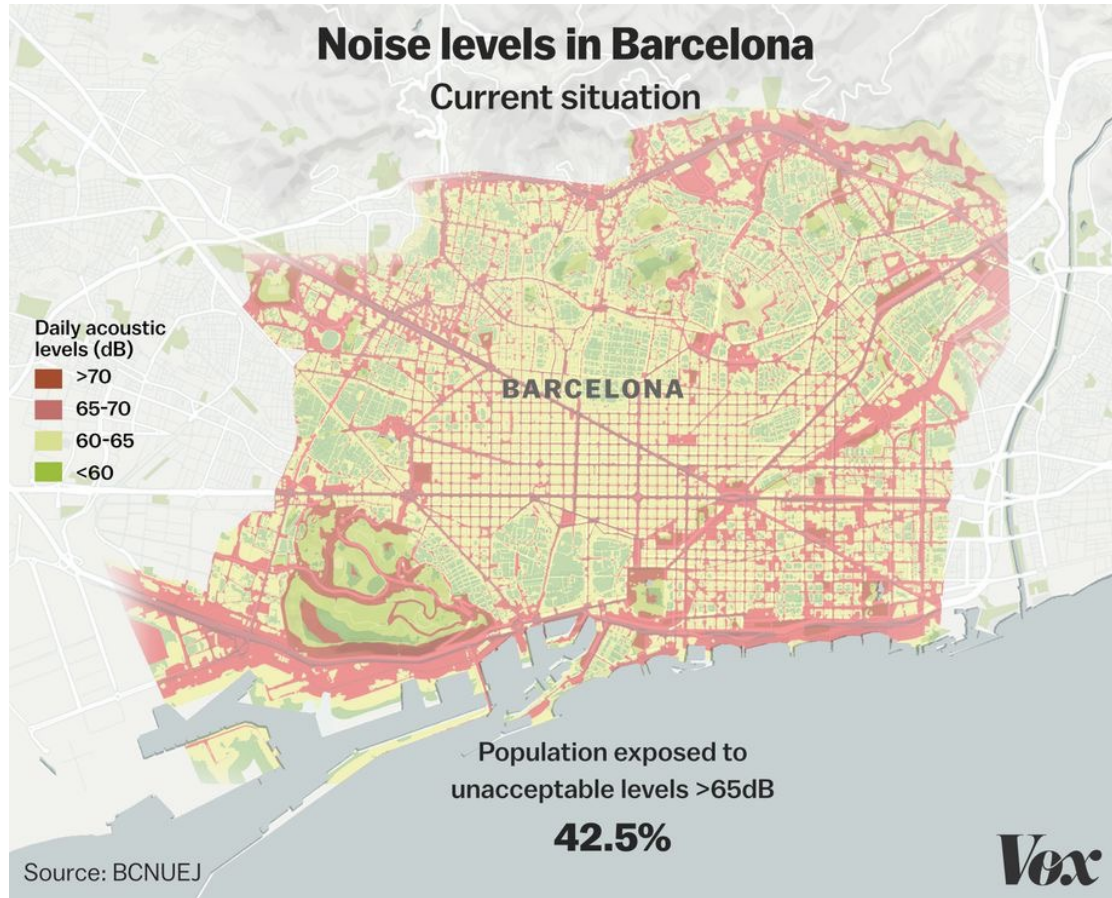


Longitud actual del área peatonal: 15.8%
Equivalente a 230 hectáreas



El área peatonal de las supermanzanas de Barcelona se ha incrementado en un 67,2% hasta el momento y alcanzará un aumento total del 270% una vez que se complete el número total de supermanzanas.

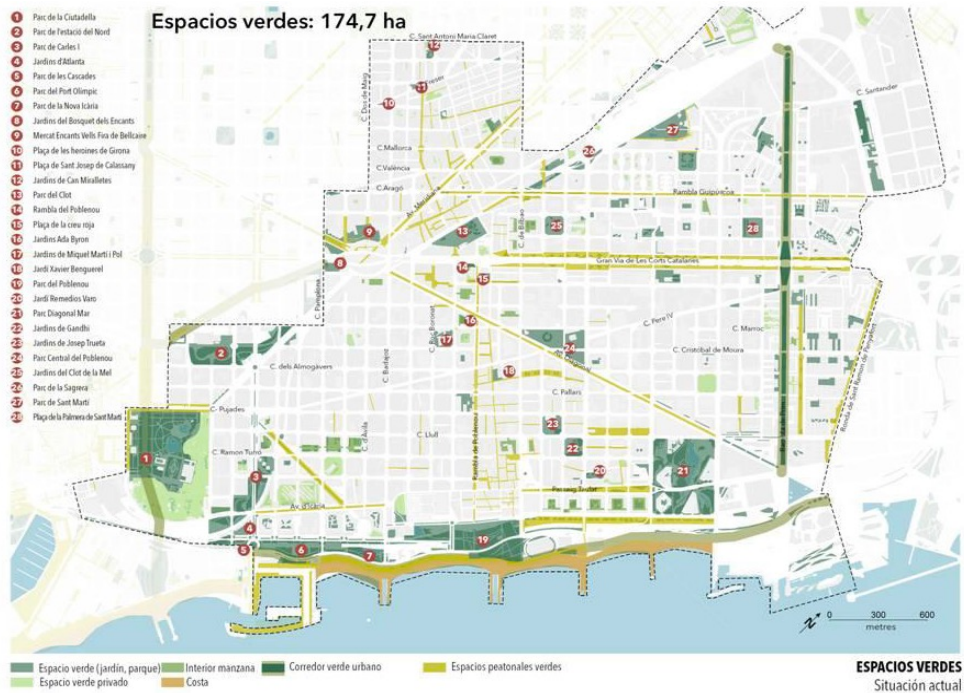
Supermanzanas Urbanas, Barcelona, España



Para abordar los graves problemas que enfrenta la población, el Plan de Movilidad Urbana Sostenible (PMUS) propone reducir el 21 % de vehículos circulando. Con esta disminución de vehículos el porcentaje de personas expuestas a niveles de contaminación admisible será del 94 % (hoy es del 57,5 %) y el de personas expuestas a niveles de ruido no dañino será del 73,5 % cuando hoy es del 54 %.

Supermanzanas Urbanas, Barcelona, España

El color negro del asfalto y las emisiones de los coches son responsables de la parte más importante de la isla de calor urbana. Este aumento de 4-5 grados de temperatura se hace especialmente lastimoso y, en algunos casos mortal, para las personas más vulnerables: ancianos, niños y enfermos, cuando llegan las olas de calor producidas por el cambio climático.



Verde urbano del Distrito de Sant Martí,
Actual. Fuente: BCNecología



Verde urbano del Distrito de Sant Martí, **con**
Supermanzanas. Fuente: BCNecología

Supermanzanas Urbanas, Barcelona, España



Supermanzana del Poblenou, Barcelona. Foto: Andrea Pala

Supermanzana del Poblenou, Barcelona.
Foto: Andrea Pala

Prioridad: Peatones y transportes no motorizados



Supermanzanas Urbanas, Barcelona, España

El Plan de Movilidad Urbana Sostenible (PMUS) de Barcelona se basa en las supermanzanas. La supermanzana definidora de **un nuevo modelo de espacio público** para el ejercicio de todos los derechos ciudadanos.

Las supermanzanas **transforman** el concepto tradicional de **“calles para autos”** hacia un **espacio abierto de múltiples actividades cívicas y de recreación**. Estos nuevos usos motivarán la participación social, el apego al lugar y **nuevas formas de vida más saludables**. Además de favorecer las relaciones intergeneracionales.

La movilidad es, hoy, el factor que mayores disfunciones aporta a la ciudad: condiciona los usos en el espacio público y el impacto económico negativo es de miles de millones de euros al año.



Supermanzanas Urbanas, Barcelona, España

DERECHO AL INTERCAMBIO: MERCADO



DERECHO A LA EXPRESIÓN Y LA PARTICIPACIÓN



DERECHO AL DESPLAZAMIENTO



DERECHO A LA CULTURA



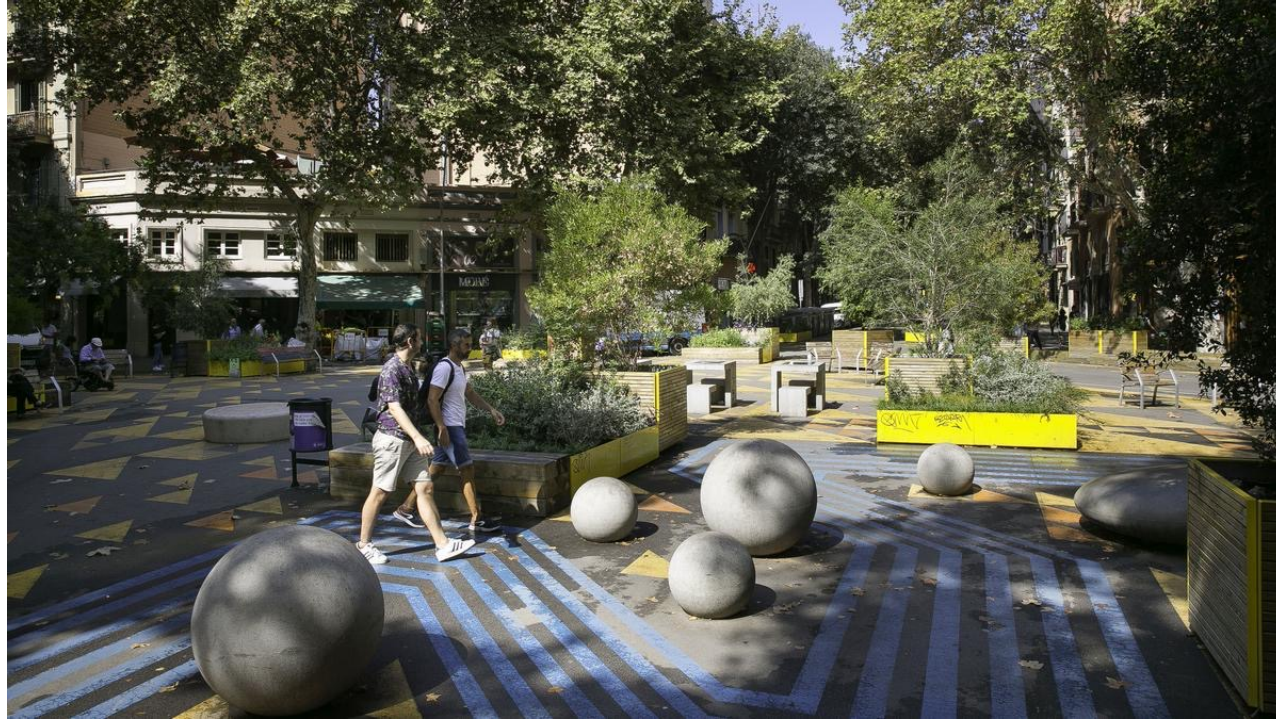
DERECHO AL OCIO, JUEGO Y DEPORTE



PLAZA DE LA ASAMBLEA

Supermanzanas Urbanas, Barcelona, España

Buenos Aires, Quito, Vitoria, Coruña, Ferrol y El Prat, han importado las supermanzanas y Nueva York lo está estudiando.



La mayor parte del texto fue tomado de: “La supermanzana, nueva célula urbana para la construcción de un nuevo modelo funcional y urbanístico de Barcelona”.

Autor: Salvador Rueda. Barcelona, noviembre de 2016.

Conferencia de la Licenciada en Ciencias Ambientales Mercedes Vidal Lago, “Regeneración urbana, caso Barcelona”, Coloquio internacional ¿Qué ciudad queremos? La casa del arquitecto, CAM-SAM México, 23 de marzo de 2023.